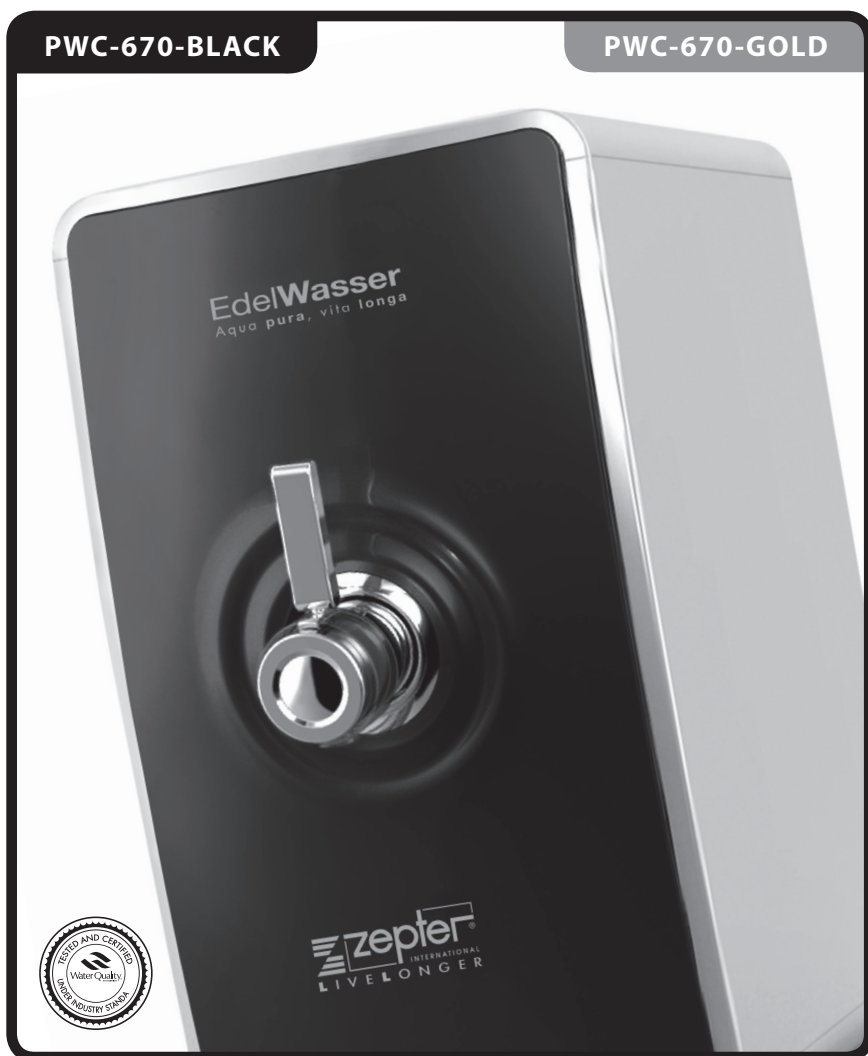


# EdelWasser

Aqua pura, vita longa

PWC-670-BLACK

PWC-670-GOLD



UPUTE ZA UPORABU



—

**Upute za uporabu**

**HR**

<b>UVOD</b>	03
<b>KARAKTERISTIKE</b>	03
<b>SIGURNOSNE INFORMACIJE</b>	04
<b>DIJELOVI</b>	05
POSTUPAK FILTRIRANJA VODE	06
<b>UGRADNJA</b>	07
KAKO KORISTITI	10
– ZA PROČIŠĆENU VODU	10
– ZA STALNI TOK VODE	10
<b>FILTAR</b>	11
– Filtar	11
– Način zamjene filtra	11
<b>ČIŠĆENJE</b>	13
<b>TEHNIČKE SPECIFIKACIJE</b>	15
<b>RJEŠAVANJE PROBLEMA</b>	16
<b>DIJAGRAM PROTOKA VODE</b>	17
<b>PODACI O JAMSTVU</b>	18
<b>JAMSTVO</b>	19
<b>PODACI O UČINKOVITOSTI</b>	20

**Edel Wasser komponente:**

1. Upute za uporabu
2. Uređaj (uključeni Neo-Sense, membranski, Inno-Sense filtri).
3. Kutni priključak (1/4", bijeli): 4 kom
4. Obujmica slivnika: 1 kom
5. Cijev (dvostruka presvlaka, 1/4"): 5 m
6. Adapter za ugradnju, 1/2 (1/4, tipa ventila): 1 kom
7. Antibakterijski filtar: 1 kom

## EDEL WASSER: UREĐAJ ZA FILTRIRANJE VODE

Zahvaljujemo što ste izabrali TuttoLuxo Edel Wasser. TuttoLuxo d.o.o. poznat je u svijetu po kvaliteti, stilu i vrijednosti. Svakodnevno nastojimo osigurati sukladnost naših uređaja s najvišim standardima u svrhu poboljšanja kvalitete života korisnika.

**Pročitajte ove Upute za pravilnu uporabu i održavanje uređaja.** Ukoliko se susretnete s nekim problemom prilikom uporabe uređaja, možete isti riješiti pomoću Uputa za uporabu.

S obzirom da ove Upute sadrže i jamstvo, čuvajte ih na sigurnom.

Ovaj sustav sukladan je s NSF/ANSI 42 za smanjenje estetskog klora i NSF/ANSI 53 za smanjenje hlapljivih organskih spojeva (VOC) što je potvrđeno i dokazano podacima iz testiranja. Ovaj sustav sukladan je NSF/ANSI 58 za smanjenje pentavalentnog arsena, barija, kadmija, selena, radija 226/228, trivalentnog kroma, heksavalentnog kroma, olova, nitrata/nitrita što je potvrđeno i dokazano podacima iz testiranja.

Ovaj sustav registriran je u Kaliforniji, SAD. Pogledajte podatke o učinkovitosti za pojedinačne zagađivače i učinkovitost smanjenja.

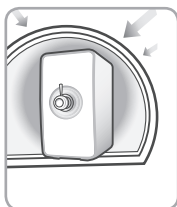
Ovaj sustav prihvatljiv je za obradu koncentracije dotoka ne veće od 27 mg/L nitrata i 3 mg/L nitrita u kombinaciji, mjerenih kao N i certificiran je za smanjenje nitrata/nitrita samo za dotok vode pod tlakom od 280 kPa ili više.

## KARAKTERISTIKE

### Funkcija ispusta vode

Kada do kraja spustite polugu voda će kontinuirano teći iz Edel Wasser uređaja. Prikladno za punjenje većih posuda, npr. za kuhanje.





### **Funkcija jednoličnog tlaka vode**

Na područjima visokog tlaka vode, Edel Wasser regulira svoj unutarnji tlak vode kako bi se spriječila oštećenja uređaja.



### **Zatvoreni spremnik sprječava sekundarno zagađenje**

Edel Wasser pruža dodatnu zdravstvenu zaštitu putem zatvorene strukture unutarnjeg spremnika vode. Ona štiti od sekundarnog zagađenja, poput zagađenja prašinom, parazitima i drugim stranim tijelima.



### **Antibakterijski sustav u spremniku vode**

Antibakterijski filter sadrži srebro, koje je poznato po svom svojstvu sprječavanja širenja mikroorganizama i održavanja integriteta filtra.

### **Kompaktni, tanak dizajn**

*Kompaktni, tanak dizajn uklopit će se u bilo koji prostor u Vašoj kuhinji.*

## **SIGURNOSNE INFORMACIJE**

**Opasnost: ukoliko se ne poštuje sljedeće, može doći do ozbiljnih fizičkih ozljeda ili čak smrti.**

- Ne ugrađujte sustav za filtriranje vode pokraj izvora topline, jer može doći do zapaljenja.
- Ukoliko uređaj pušta vodu ili se voda skuplja u lokvicu oko uređaja, zatvorite dovod vode i kontaktirajte ov servisni centar.
- Ne izlažite uređaj otvorenoj vatri (poput svijeća ili upaljenih cigareta).
- Ne stavljajte nikakve posude s vodom, lijekove, hranu, metalne predmete, niti zapaljiv materijal na uređaj.
- Ne rastavljajte, popravljajte niti mijenjajte uređaj.
- Sve popravke smije obaviti samo TuttoLuxo d.o.o. servisni centar.

**Upozorenje: ukoliko se ne poštuje sljedeće, može doći do ozbiljnih fizičkih ozljeda ili štete na imovini.**

- Nemojte ugraditi uređaj na nagnutoj površini.

- Nemojte primjenjivati silu na uređaj, niti dozvoliti da dođe do udaraca.
- Ne čistite prskajući vodu direktno na površinu.
- Ne čistite uređaj uporabom benzena ili razrjeđivača.

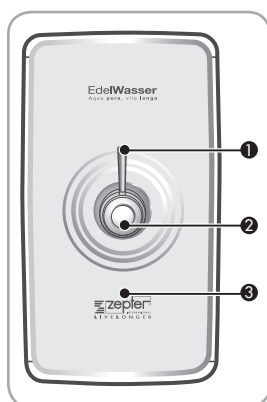
Ugradnja uređaja za filtriranje mora biti u skladu s primjenjivim nacionalnim i lokalnim zakonima.

**Upozorenje: ukoliko se ne poštuje sljedeće, može doći do manjih fizičkih ozljeda ili štete na imovini.**

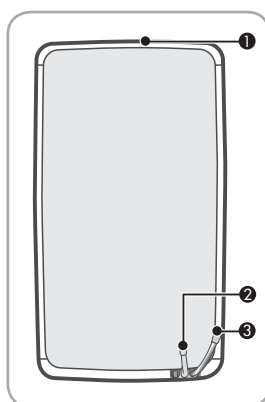
- Za čistu vodu za piće, zamijenite filter prema roku za zamjenu.
- Filtri, koji su na isteku svog roka trajanja, smanjit će učinkovitosti uređaja.
- U potpunosti zatvorite poklopac spremnika nakon upotrebe, kako biste spriječili sekundarno zagađenje.
- Kada uređaj nije bio u upotrebi duže vrijeme, potpuno ispuštite vodu iz spremnika, ponovno napunite i ponovno ispuštite prije upotrebe.
- Pročišćena voda nije prikladna za akvarije za ribice.
- Nakon što ste pomaknuli uređaj ili zamijenili postkarbonski filter za blokiranje, crni prah može se nakupiti na dnu spremnika za vodu. To nije štetno.
- Nemojte okretati, niti podizati uređaj držeći ga za slavinu za pročišćenu vodu, jer može doći do oštećenja.

Ne koristite s vodom, koja je mikrobiološki neispravna ili je nepoznate kvalitete, bez prikladne dezinfekcije prije ili nakon sustava.

## DIJELOVI



- 1 Poluga za ekstrakciju
- 2 Slavina za ekstrakciju
- 3 Prednji poklopac



- 1 Gornji poklopac
- 2 Crijevo za dovod vode iz vodovoda (narančasto)
- 3 Crijevo za ispuštanje vode za opću upotrebu (plavo)

## POSTUPAK FILTRACIJE VODE

Filtar je važan dio sustava za filtraciju. Ukoliko koristite filtar kojeg niste nabavili od TuttoLuxo-a, ili koristite stari filtar čiji rok trajanja je istekao, učinkovitost sustava može se smanjiti.

### SUSTAV ZA FILTRIRANJE VODE U 5 KORAKA

#### ✓ KORAK 1, 2: NEO-SENSE FILTAR

Ovaj neo-sense filtar ima funkciju smanjenja estetskog klora, mirisa, hlapljivih organskih spojeva (VOC).

#### ✓ KORAK 3: MEMBRANSKI FILTAR (OO)

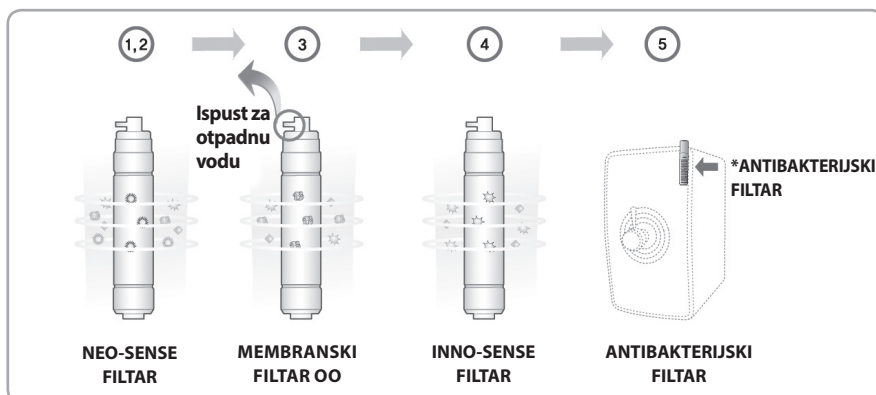
OO membranski filtar ima funkciju smanjenja zagađivača vode poput pentavalentnog arsena, barija, kadmija, selena, radija 226/228, trivalentnog kroma, heksavalentnog kroma, olova, nitrata/nitrita.

#### ✓ KORAK 4: INNO-SENSE FILTAR

Ovaj Inno-sense filtar ima funkciju smanjenja čestica tvari koje daju neugodni miris i poboljšavanja okusa vode. Također ima funkciju smanjenja estetskog klora, hlapljivih organskih spojeva (VOC).

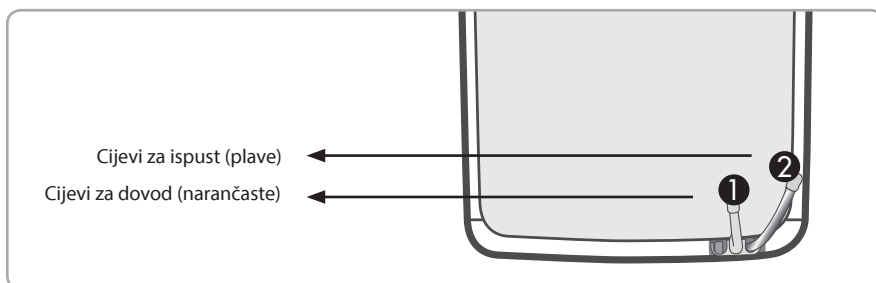
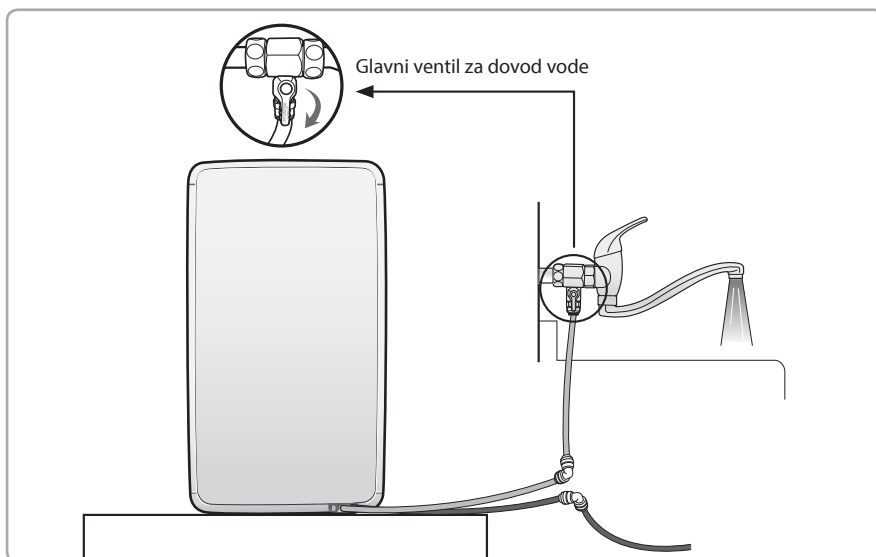
#### ✓ KORAK 5: ANTIBAKTERIJSKI FILTAR\*

\*Antibakterijski filtar sadrži srebro, za koje je poznato kako sprječava širenje mikroorganizama i održava integritet filtra.



**Savjeti****Upotreba vode za opću upotrebu**

- Voda za opću upotrebu trebala bi se koristiti samo za čišćenje ili u svrhe koje ne uključuju piće.
- Nikada ne koristite vodu za opću upotrebu za piće ili za kuhanje.

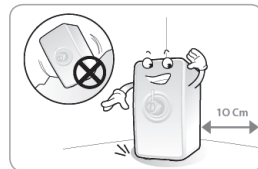
**UGRADNJA****Slijedite upute za ugradnju**

## Pazite!

- **Mjesto za ugradnju uređaja za filtriranje vode 1**  
Nemojte ugraditi sustav za filtriranje vode na gruboj površini, na vlažnom mjestu, mjestu na kojem će uređaj biti izravno izložen sunčevoj svjetlosti, mjestu gdje ima prašine ili gdje kaplje voda.



- **Mjesto za ugradnju uređaja za filtriranje vode 2**  
Ugradite na mjestu s 10 cm ili više razmaka od zida, na ravan i čvrstu podlogu.



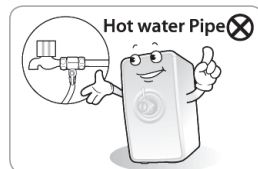
- **Nakon ugradnje sustava za filtriranje vode**  
Nakon ugradnje uređaja dva puta napunite i ispraznite spremnik napunjen filtriranom vodom.



- **Spajanje na dovod hladne vode**

Spojite na dovod vode. Pazite da voda ne dolazi iz cijevi za vruću vodu.

Kada biste koristili vruću vodu kao izvor, došlo bi do trajnih oštećenja na OO membrani i uvelike bi se smanjila učinkovitost uređaja.

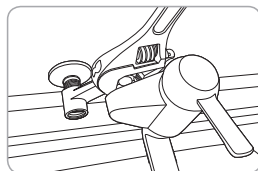


## Savjeti

- Možete naći zaostalu vodu unutar filtra koja se koristila za testiranje uređaja tijekom postupka kontrole u tvornici.  
Slobodno možete koristiti uređaj, jer ne radi se o rabljenom uređaju.
- Nemojte ponovno koristiti ventil za dovod vode i cijev koji su ranije korišteni kada ponovno ugrađujete uređaj.
- Sustav i ugradnja moraju biti sukladni s lokalnim zakonima i pravilnicima.

## Mjere opreza

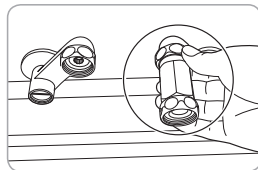
1. Zatvorite glavni ventil za dovod vode kako biste odspojili slavinu.



2. Stavite teflon traku na adapter i umetnite ga u cijev.



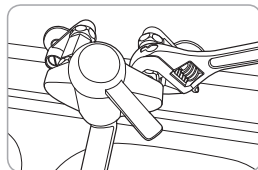
**Nemojte okretati cijev za vodu.**



3. Spojite slavinu na adapter



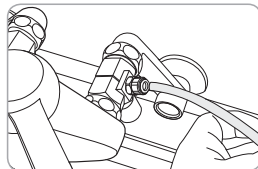
**Ugradite adapter s priključkom na cijev za hladnu vodu.**



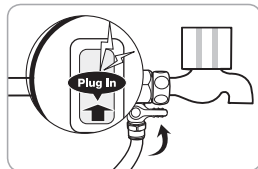
4. Spojite narančastu cijev 1/4" s priključkom na adapteru.



**Pustite vodu da teče najmanje 5 minuta kroz svaki filter prije spajanja.**



5. Otvorite glavni ventil za dovod kako biste pustili vodu u sustav za filtriranje.



- **Otvorite glavni ventil za dovod vode.**

Glavni ventil za dovod vode mora biti opskrbljen vodom kako bi uređaj za filtriranje vode normalno radio.

- **Nakon ugradnje uređaja**

Ispustite 2 ili više puta vodu kada se napuni unutarnji spremnik za vodu prije uporabe.

- **Kada dugo niste koristili uređaj**

Ukoliko je voda drugo vremena stajala ili niste koristili uređaj, u potpunosti ispusite vodu iz uređaja za filtriranje vode i jednom ispusite novu filtriranu vodu prije uporabe.

- **Redovita zamjena filtera**

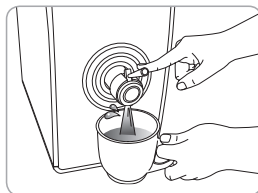
Važno je redovito mijenjati filtre kako bi voda imala odgovarajuću kvalitetu. Ukoliko se filter koristi i nakon isteka vijeka trajanja, učinkovitost uređaja za filtriranje vode smanjuje se. Nemojte propustiti rok za zamjenu filtera.

**Savjet**

Kada dulje vrijeme nećete koristiti Edel Wasser, zatvorite glavni ventil za dovod vode.

**KAKO KORISTITI SLAVINU****ZA PROČIŠĆENU VODU:**

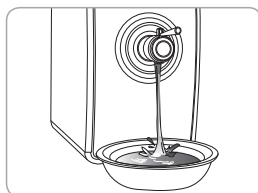
stavite čašu ispod slavine i povucite polugu prema dolje.

**ZA STALNI PROTOK VODE:**

namjestite polugu okrećući je prema dolje za oko 90°

**Savjeti**

- Nemojte slavinu za vodu niti polugu hvatati, rotirati niti tresti. Uređaj se može razbiti.
- Ne podižite, niti ne pomičite uređaj držeći ga za slavinu ili polugu. Može doći do oštećenja uređaja.



## Filtar

**Rabite samo Edel Wasser odobrene filtre i dijelove.**

Filtar je glavna komponenta sustava za filtriranje vode. Zamjena odobrenih filtara u navedenom roku važna je kako bi se održala kvaliteta vode i pravilan rad sustava. Zamijenite filtre u navedenom roku za zamjenu. Za zamjenu filtara, kontaktirajte TuttoLuxo servisni centar.

## Rokovi za zamjenu filtara

Ukoliko se filtri ne mijenjaju redovito, može doći do pogoršanja kvalitete vode koju dobivate iz uređaja. Kvaliteta vode, koja ulazi u uređaj, može skratiti rok za zamjenu filtara.

Naziv filtra		Očekivani rok za zamjenu
<b>Neo-sense filtar</b>	Kod: PWC-670-01	Svakih 6 mjeseci
<b>Inno-sense filtar</b>	Kod: PWC-670-02	18 mjeseci
<b>OO membranski filtar</b>	Kod: PWC-670-03	20 mjeseci
<b>Antibakterijski filtar*</b>	Kod: PWC-670-09	12 mjeseci

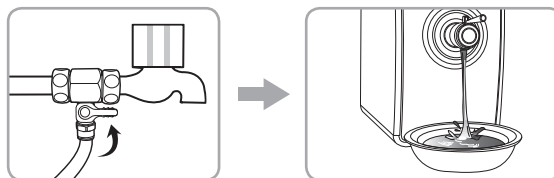
\*Antibakterijski filtar sadrži srebro, za koje je poznato kako sprječava širenje mikroorganizama i održava integritet filtra.

Navedeni rok za zamjenu filtara nije jamstveni rok za kvalitetu filtra, već očekivani vijek trajanja (životni vijek) u kojem je filtar jednako učinkovit kao kada je nov.

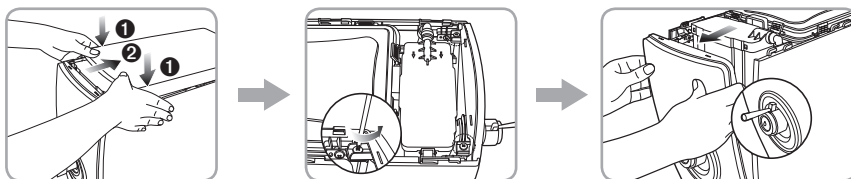
(Prema vodi iz vodovoda) Znači, rok zamjene filtra može se smanjiti na mjestima gdje je kvaliteta vode loša.

## Način zamjene filtra

- 1) Zatvorite glavni ventil za dovod vode i potpuno isпустite vodu iz uređaja za filtriranje vode.

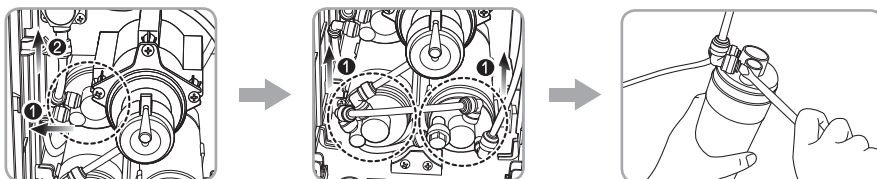


- 2) Otvorite gornji poklopac uređaja i prednji poklopac. (Odvijanjem dvaju vijaka pomoću odvijača, podignite i uklonite prednji poklopac).



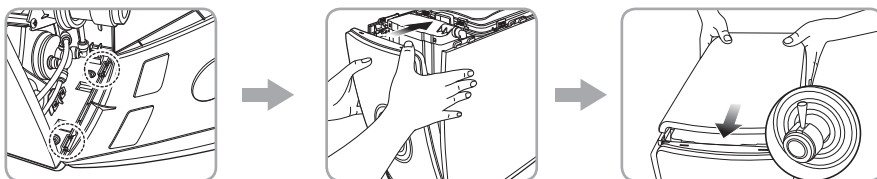
**Savjet** - ne pritišćite polugu prejako. Možete oštetiti uređaj.

- 3) Odvojite priključak spojen za određeni filter, a zatim zamijenite filter. (Odvojite priključak pomoću prikladnog alata).



**Savjet** - Zamijenite filter i pažljivo spojite priključak i cijev, provjerite da li negdje curi voda i ispustite prvu pročišćenu vodu.

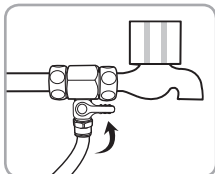
- 4) Zatvorite prednji poklopac namještajući ga u utore. Pričvrstite dva vijka na prednjem poklopcu pomoću odvijača. Zatvorite gornji poklopac.



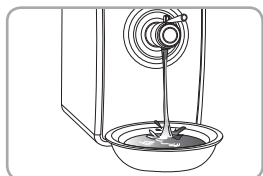
**Savjet** - Ukoliko mijenjate više filtera, obavite ispranje svakog filtra u trajanju od tri minute. (preporuka je da to prvi puta obavi TuttoLuxo serviser).

NAZIV FILTRA	VRIJEME ČIŠĆENJA	NAPOMENA
Neo-sense filter	30 sekundi	
Inno-sense filter	3 minute	Koristite neo-sense filtriranu vodu za čišćenje
Membranski filter	3 minute	Koristite neo-sense filtriranu vodu za čišćenje

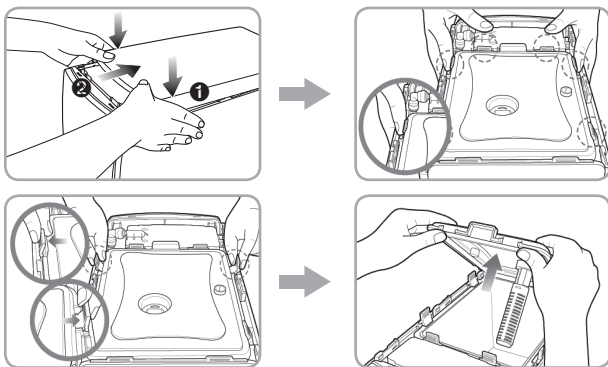
1) Zatvorite glavni ventil za dovod vode.



2) Ispraznite u potpunosti spremnik za vodu pomoću stalnog toka vode (Vidjeti poglavlje „Kako koristiti“)



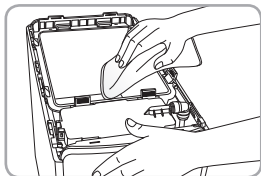
3) Uklonite gornji poklopac, zatim otpustite pričvršćenu spajalicu koja drži gornji poklopac spremnika za vodu. Sada otvorite poklopac spremnika.



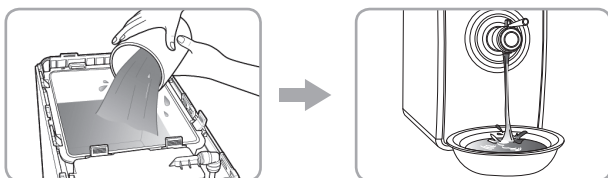
4) Odvojite antibakterijski filtar od poklopca spremnika za vodu, te ga protresite i očistite u ispuštenoj vodi. Vratite na mjesto nakon čišćenja.



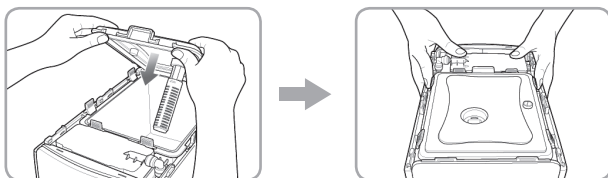
5) Obrisite površinu spremnika mekanom tkaninom.



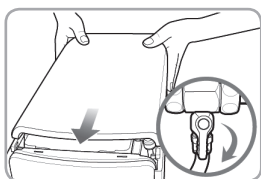
6) Ispraznite spremnik za vodu putem metode stalnog toka vode.



7) Zatvorite poklopac spremnika za vodu i pričvrstite spajalicu.



8) Zatvorite gornji poklopac i otvorite glavni ventil za dovod vode.



### Savjeti

- Zatvorite poklopac spremnika do kraja kako insekti i strani predmeti ne bi dospjeli unutra.

Nemojte koristiti kemikalije niti deterdžente kada čistite spremnik, jer ako ih ne isperete u potpunosti iz uređaja, mogu naškoditi Vašem zdravlju.

- Održavajte okolinu čistom i čistite spremnik jednom svakih dva mjeseca.

NAZIV UREĐAJA:	TuttoLuxo EDEL WASSER
Model	2 modela: PWC-670-BLACK / PWC-670-GOLD
Metoda pročišćavanja	Obrnuta osmoza
Kapacitet spremnika	3.9 L
Dimenzije	200 mm (širina) x 390 mm (dubina) x 370 mm (visina)
Neto težina	4.5 kg
Brzina proizvodnje	76.8 L/danu (25 °C, 138 kPa)
Radni tlak	138 kPa - 827 kPa
Radna temperatura	5 °C - 35 °C

*TuttoLuxo d.o.o. zadržava pravo izmijeniti sve dijelove uređaja u svrhu poboljšanja učinkovitosti..*

- **Količina vode može se razlikovati ovisno o tlaku i temperaturi vode.**
- **Kapacitet spremnika za vodu je količina prema veličini i može se razlikovati od kapaciteta ekstrakcije.**
- **Bez prethodne obavijesti, cijeli ili dijelovi uređaja podložni su promjeni u svrhu poboljšanja učinkovitosti uređaja.**
- Pogledajte u Podacima o učinkovitosti Učinkovitost smanjenja pojedinačnih zagađivača i opće **Informacije o radu.**



**PWC-670-BLACK**



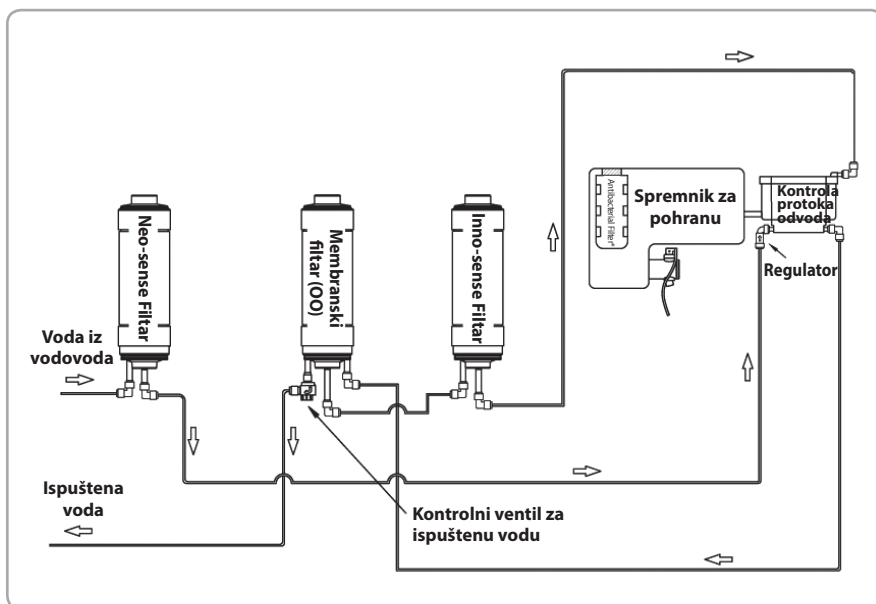
**PWC-670-GOLD**

## RJEŠAVANJE PROBLEMA

PROBLEM	PROVJERITI	MJERE KOJE JE POTREBNO PODUZETI
Voda ima neobičan okus.	• Niste očistili spremnik	Očistite spremnik
	• Niste koristili filter za vodu dulje vrijeme	Ispustite sačuvanu vodu i očistite spremnik.
	• Vrijeme je za zamjenu filtra.	Zamijenite filtre.
Voda ne izlazi iz slavine za ekstrakciju vode.	• Zatvoren je dovod vode. • Ventil za dovod vode je zatvoren.	Otvorite glavni ventil za dovod vode.
	• Slavina za ekstrakciju vode ne radi.	Kontaktirajte TuttoLuxo d.o.o. servisni centar.
	• Propušteno je vrijeme za zamjenu filtera.	Zamijenite filtre.
Voda polako curi iz slavine za ekstrakciju vode.	• Vrijeme je za zamjenu filtra.	Zamijenite filtre.
	• Glavni ventil za dovod vode nije dovoljno otvoren.	Otvorite glavni ventil za dovod vode.
	• Zamrznute su cijevi za dovod vode.	Nazovite stručnjaka za cijevi.
Došlo je do curenja.	• Blokiran je protok vode iz spremnika za pohranu.	Provjerite da li je gornji poklopac otvoren. Kontaktirajte TuttoLuxo d.o.o. servisni centar.

## DIJAGRAM PROTOKA VODE

HR



Antibakterijski filtar sadrži srebro, za koje je poznato kako sprječava širenje mikroorganizama i održava integritet filtra.

## PODACI O JAMSTVU

Ispunite praznine i sačuvajte ovo kako biste mogli zatražiti servis.

## PODACI O KUPCU

<b>Naziv uređaja</b>	<b>EDELWASSER</b>	Razdoblje jamstva
<b>Model</b>	<b>PWC-670-BLACK PWC-670-GOLD</b>	1 godina
<b>Serijski broj</b>		
<b>Datum kupnje</b>	Dan..... Mjesec..... Godina.....	
<b>Razdoblje jamstva</b>	Dan..... Mjesec..... Godina.....	Do mjeseca.....godine.....
<b>Podaci o kupcu</b>	Ime ..... Tel. ....	
<b>Adresa (ulica, grad)</b>	.....	

## JAMSTVO ZA UREĐAJ

Svi naši uređaji prošli su stroge kontrolne testove i zajamčeno nemaju tvorničku grešku. Jamstvo vrijedi 1 godinu od datuma kupnje navedenog na računu kojeg je izdao prodavač pri isporuci uređaja. Proizvođač se obvezuje popraviti ili zamijeniti, bez naknade, one dijelove za koje se unutar razdoblja jamstva pokaže kako imaju tvorničku grešku. Ona oštećenja koja se ne mogu jasno pripisati niti materijalu, niti proizvodnji, bit će pregledana u jednom od naših TuttoLuxo d.o.o. servisnih centara i bit će naplaćeni ovisno o ishodu.

### **Jamstvo vrijedi samo ukoliko:**

1. se dokaže kako uređaj ima oštećenje materijala ili uređaja
2. nema znakova da ga je kupac slomio, niti se pronađu dokazi kako je originalne dijelove ugradila neovlaštena osoba
3. su rabljeni originalni dijelovi
4. uređaj nije bio preopterećen, niti je uzrokovan njegov lom.

### **Jamstvo ne vrijedi za:**

1. dijelove koji su podložni habanju
2. oštećenja u prijevozu, uslijed nepravilne uporabe, nemara ili pogrešne ugradnje, prema upozorenjima navedenima u katalogu uređaja
3. potrošni materijal (uključujući filtre koji se moraju povremeno mijenjati).

Ovo jamstvo ne utječe na zakonska prava kupca primjenjiva prema nacionalnim zakonima na snazi, ili na prava kupca u odnosu prema trgovcu na malo koja su navedena u kupoprodajnom ugovoru.

U nedostatku primjenjivih nacionalnih zakona, ovo jamstvo sačinjavat će jedino i isključivo pravno sredstvo kupca. U tom slučaju, proizvođač neće biti odgovoran za bilo kakvu slučajnu ili posljedičnu štetu koja proizlazi iz kršenja bilo kojeg izričitog ili podrazumijevanog jamstva za ovaj uređaj. Odgovornost proizvođača bit će ograničena na i neće prelaziti kupoprodajnu cijenu uređaja koju je kupac platio.

Ovo jamstvo ne pokriva štetu na uređaju koja proizlazi uslijed nepravilnog rukovanja ili uporabe istog, neprikladnog pakiranja, nesreća ili radova na održavanju i popravaka koje obave neovlašteni servisni centri.

Napominje se da se na temelju Zakona o obveznim odnosima u slučaju manjeg popravka jamstveni rok se produljuje onoliko koliko je kupac bio lišen uporabe stvari.

Međutim, kad je zbog neispravnosti stvari izvršena njezina zamjena ili njezin bitni popravak, jamstveni rok počinje teći ponovno od zamjene, odnosno od vraćanja popravljene stvari.

Ako je zamijenjen ili bitno popravljen samo neki dio stvari, jamstveni rok počinje teći ponovno samo za taj dio.

Proizvođač zadržava pravo povući svoje Jamstvo ukoliko je naljepnica koja sadrži serijski broj uređaja uklonjena ili je postala nečitljiva nakon kupnje.

Ovlašteni Tuttoluxo d.o.o. servisi nalaze se na adresi:

- Slavonska avenija 3, 10 000 Zagreb

- Put Brodarice 6, 21 000 Split

Davalac jamstva:  
**TUTTOLUXO d.o.o.**  
za trgovinu i usluge  
**ZAGREB, Radnička cesta 30**

# PODACI O UČINKOVITOSTI SUSTAVA ZA FILTRIRANJE VODE



**MARKA: TUTTOLUXO D.O.O. - MODEL: PWC-670**

Ovaj sustav testiran je i certificiran od strane Udruge za kvalitetu vode prema NSF/ANSI 42, 53 i 58 za smanjenje tvari navedenih ispod. Koncentracija navedenih tvari u vodi koja ulazi u sustav smanjena je na koncentraciju koja je ispod ili na razini dozvoljenog ograničenja za vodu koja izlazi iz sustava, kako je navedeno u NSF/ANSI 42, 53 i 58.

Tvar	Maks. dozvoljena koncentracija (mg/L)	Prosjek u vodi koja ulazi (mg/L)	Prosjek u vodi koja izlazi (mg/L)	Minimalni postotak smanjenja (%)	Prosječni postotak smanjenja (%)
Arsen (pentavalentni)	0.010	0.3017	0.001406	99.3	99.5
Barij	2.0	10.7	0.054	92.4	99.5
Radij 226/228	5 pCi/L	25 pCi/L	5 pCi/L	Nije primjenjivo	Nije primjenjivo
Kadmij	0.005	0.0309	0.000154	97.3	99.5
Krom (heksavalentni)	0.1	0.3011	0.001894	98.1	99.4
Krom (trivalentni)	0.100	0.2999	0.000669	99.5	99.8
Olovo	0.010	0.1448	0.000344	99.3	99.8
Nitrat/nitrit	10	29.6	4.8	78.5	84.4
Selen	0.05	0.1145	0.000399	99.5	99.7
Ukupne rastopljene tvari	<187.5	726.7	18.9	96.3	97.4
Estetski klor	≥ 50% smanjenje	2.07	0.56	54.53	72.8
VOC*	≥ 95% smanjenje	0.3274	0.0008	94.3	99.7

S obzirom da je testiranje provedeno u laboratorijskim uvjetima, stvarna učinkovitost može varirati.

## OPĆI PODACI O RADU:

Nazivni kapacitet	681.4 L - (za VOC) 16655.8 L - (za estetski klor)
Min.-maks. radni tlak	138kPa ~ 827kPa
Min.-maks. temperature vode iz dovoda	5 °C ~ 35 °C
Nazivni radni protok	0.26 L/min - (za VOC) 1.89 L/min - (za estetski klor)
Dnevna brzina proizvodnje vode	Max 112.8 L/dan
Ocjena učinkovitost uređaja	16.1 %

Ne koristite uređaj s vodom koja nije mikrobiološki sigurna ili je nepoznate kvalitete bez prikladne dezinfekcije prije ili nakon sustava.

- Pogledajte u priručniku za vlasnike upute za ugradnju, proizvođačeva ograničenja jamstva, odgovornost korisnika i raspoloživost dijelova i servisa.
- Voda koja utječe u sustav mora biti sljedećih karakteristika:
  - Bez organskih otapala
  - Klor: < 2 ppm
  - pH: 7 - 8
  - Temperatura: 5 °C ~ 35 °C (41°F ~ 95 °F)
  - Željezo: < 2 ppm
  - Zamućenost: < 1 NTU (nefelometrijske jedinice zamućenosti)
  - Tvrdća: < 1 000 mg/L
- Za raspoloživost dijelova i servisa kontaktirajte svog lokalnog TuttoLuxo distributera.
- Ovaj sustav je prihvatljiv za tretiranje koncentracija u dotoku koje ne prelaze 27 mg/L nitrata i 3 mg/L nitrita u kombinaciji, mjenjenih kao N i certificiran je za smanjenje nitrata/nitrita samo za dovod vode s tlakom od 2,8 kgf/cm<sup>2</sup> ili iznad toga.
- Ovaj sustav je testiran za tretiranje vode koja sadrži pentavalentni arsen (poznat i kao As(V), As(+5), ili arsenat) u koncentracijama od 0,050 mg/L ili ispod. Sustav smanjuje pentavalentni arsen, ali ne može ukloniti druge oblike arsena. Ovaj sustav treba se koristiti za vodu koja sadrži primjetljiv ostatak slobodnog klora na dovodu sustava ili za vodu za koja dokazano sadrži samo pentavalentni arsen. Pogledajte poglavlje Činjenice o arsenu u Podacima o učinkovitosti za dodatne informacije.
- Ocjena učinkovitosti znači postotak vode koja ulazi u sustav koja je raspoloživa korisniku kao voda tretirana obrnutom osmozom prema radnim uvjetima koji su približni onima tipične dnevne upotrebe.
- Ovaj sustav obrnute osmoze sadrži zamjenjive komponente za tretiranje vode, koje su od osnovne važnosti za učinkovito smanjenje ukupnih otopljenih tvari i ta voda iz uređaja testirat će se povremeno kako bi se provjerilo da li sustav radi kako treba. Komponenta za obrnutu osmozu treba se zamijeniti onom istih karakteristika, kako ih je naveo proizvođač, kako bi se osigurala jednaka učinkovitost.
- Procijenjeno vrijeme zamjene filtra, koji je potrošni dio, nije indikacija razdoblja jamstva kvalitete, već označava idealno vrijeme za zamjenu filtra. Prema tome, procijenjeno vrijeme zamjene filtra može biti smanjeno ukoliko se rabi s vodom loše kvalitete.

Model filtra	Vrsta	Razdoblje iskoristivosti (mjeseci)
Kod: PWC-670-01	NEO-SENSE FILTAR	6
Kod: PWC-670-03	OO MEMBRANSKI FILTAR	20
Kod: PWC-670-02	INNO SENSE FILTAR	18
Kod: PWC-670-09	ANTIBAKTERIJSKI FILTAR*	12

\* Antibakterijski filtar sadrži srebro, za koje je poznato kako sprječava širenje mikroorganizama i održava integritet filtra.

## ČINJENICE O ARSENU

Arsen (skraćeno As) u prirodi se može pronaći u nekim vodama iz bunara. Arsen u vodi nema boju, okus, niti miris. Mora se izmjeriti laboratorijskim testovima. Javni vodovodi moraju testirati vodu na arsen. Možete dobiti podatke od svog komunalnog poduzeća za vodoopskrbu. Ukoliko posjedujete vlastiti bunar, možete zatražiti testiranje vode. Popis certificiranih laboratorija možete dobiti od lokalnog odjela za zdravlje ili državne agencije za zdrav okoliš. Informacija o arsenu u vodi može se pronaći na Internet stranicama Agencije za zaštitu okoliša SAD-a: [www.epa.gov/safewater/arsenic.html](http://www.epa.gov/safewater/arsenic.html).

Postoje dvije vrste arsena: pentavalentni arsen (poznat i kao As(V), As(+5) i arsenat) i trivalentni arsen (poznat i kao As(III), As(+3) i arsenit). U vodi iz bunara, arsen može biti pentavalentan, trivalentan ili kombinacija obiju vrsta. Posebni postupci uzorkovanja potrebni su kako bi laboratorij odredio koja vrsta i koliko svake vrste arsena je prisutno u vodi. Provjerite s laboratorijima u Vašem području da li Vam mogu pružiti ovu vrstu usluge. Sustavi za tretiranje vode obrnutom osmozom (OO) ne uklanjaju dobro trivalentni arsen iz vode. Ostatak slobodnog klora brzo će pretvoriti trivalentni arsen u pentavalentni arsen. Druge kemikalije za tretiranje vode poput ozona i kalijevo permanganata također će pretvoriti trivalentni arsen u pentavalentni arsen. Ostatak kombiniranog klora (poznat i kao kloramin) ne može konvertirati sav trivalentni arsen. Ukoliko dobivate vodu od komunalnog poduzeća za vodoopskrbu, kontaktirajte ih kako biste saznali da li se slobodni ili kombinirani klor rabe u sustavima za vodu. PWC-670 sustav dizajniran je za uklanjanje pentavalentnog arsena. Neće pretvoriti trivalentni arsen u pentavalentni. Sustav je ispitan u laboratoriju. Pod tim uvjetima, sustav je smanjio 0,050 mg/L pentavalentnog arsena na 0,010 mg/L (ppm) (standard za vodu za piće Agencije za zaštitu okoliša SAD-a) ili nižu vrijednost. Učinkovitost sustava može se razlikovati kod Vas. Odnosite tretiranu vodu na testiranje na arsen kako biste provjerili da li sustav pravilno radi. OO komponenta PWC-670 sustava mora se zamijeniti svakih 20 mjeseci kako bi se osiguralo da sustav i dalje uklanja pentavalentni arsen. Identifikacija komponente i lokacije gdje možete kupiti komponentu navedene su u priručniku za ugradnju/rad.

## \* SUROGAT TVRDNJE ZA VOC

Kemikalija	Zakonska razina <sup>1</sup> u pitkoj vodi (maksimalna razina kontaminacije/maksimalno dozvoljena koncentracija) mg/L	Srednja koncentracija u ulaznoj vodi <sup>2</sup> mg/L	Postotak smanjenja kemikalija	Maksimalna koncentracija u vodi iz uređaja mg/L
alaklor	0.002	0.050	> 98	0.001 <sup>3</sup>
atrazin	0.003	0.100	> 97	0.003 <sup>3</sup>
benzen	0.005	0.081	> 99	0.001 <sup>3</sup>
karbofuran	0.04	0.190	> 99	0.001 <sup>3</sup>
ugljik tetraklorid	0.005	0.078	98	0.0018 <sup>4</sup>
klorobenzen	0.1	0.077	> 99	0.001 <sup>3</sup>
kloropikrin	-	0.015	99	0.0002 <sup>5</sup>
2,4-D	0.07	0.110	98	0.0017 <sup>4</sup>
dibromokloropropan	0.0002	0.052	> 99	0.00002 <sup>5</sup>
o-diklorobenzen	0.6	0.080	> 99	0.001 <sup>3</sup>
p-diklorobenzen	0.075	0.040	> 98	0.001 <sup>3</sup>
1,2-dikloroetan	0.005	0.088	95 <sup>5</sup>	0.0048 <sup>5</sup>
1,1-dikloroetilen	0.007	0.083	> 99	0.001 <sup>3</sup>
cis-1,2-dikloroetilen	0.07	0.170	> 99	0.0005 <sup>5</sup>
trans-1,2-dikloroetilen	0.1	0.086	> 99	0.001 <sup>3</sup>
1,2-dikloropropan	0.005	0.080	> 99	0.001 <sup>3</sup>
cis-1,3-dikloropropilen	-	0.079	> 99	0.001 <sup>3</sup>
dinoseb	0.007	0.170	99	0.0002 <sup>4</sup>
endrin	0.002	0.053	99	0.00059 <sup>5</sup>
etilbenzen	0.7	0.088	> 99	0.001 <sup>3</sup>
etilen dibromid (EDB)	0.00005	0.044	> 99	0.00002 <sup>5</sup>
haloacetoniatri (HAN)	-	-	-	-
bromo-kloroacetoniatri	-	0.022	98	0.0005 <sup>5</sup>
dibromoacetoniatri	-	0.024	98	0.0006 <sup>5</sup>
dikloroacetoniatri	-	0.0096	98	0.0002 <sup>5</sup>
trikloroacetoniatri	-	0.015	98	0.0003 <sup>5</sup>
halo ketoni (HK):	-	-	-	-
1,1-dikloro-2-propanon	-	0.0072	99	0.0001 <sup>3</sup>
1,1,1-trikloro-2-propanon	-	0.0082	96	0.0003 <sup>3</sup>
heptaklor (H-34, heptoks)	0.0004	0.08	> 99	0.0004
heptaklor epoksid	0.0002	0.0107 <sup>6</sup>	98	0.0002 <sup>6</sup>
heksaklorobutadien	-	0.044	> 98	0.001 <sup>3</sup>
heksaklorociklopentadien	0.05	0.060	> 99	0.000002 <sup>5</sup>
lindan	0.0002	0.055	> 99	0.00001 <sup>3</sup>
metoksiklor	0.04	0.050	> 99	0.0001 <sup>3</sup>
pentaklorofenol	0.001	0.096	> 99	0.001 <sup>3</sup>
simazin	0.004	0.120	> 97	0.004 <sup>3</sup>
stiren	0.1	0.150	> 99	0.0005 <sup>5</sup>
1,1,2,2-tetrakloroetan	-	0.081	> 99	0.001 <sup>3</sup>
tetrakloroetilen	0.005	0.081	> 99	0.001 <sup>3</sup>
toluen	1	0.078	> 99	0.001 <sup>3</sup>
2,4,5-TP (silveks)	0.05	0.270	99	0.0016 <sup>4</sup>
tribrom octena kiselina	-	0.042	> 98	0.001 <sup>3</sup>
1,2,4-triklorobenzen	0.07	0.160	> 99	0.0005 <sup>5</sup>
1,1,1-trikloroetan	0.2	0.084	95	0.0046 <sup>5</sup>
1,1,2-trikloroetan	0.005	0.150	> 99	0.0005 <sup>5</sup>
trikloroetilen	0.005	0.180	> 99	0.0010 <sup>5</sup>
trihalometani (uključuje):				
kloriform (surogatna kemikalija)				
bromiform				
bromodiklorometan	0.080	0.300	95	0.015
klorodibromometan				
ksileni (ukupno)	10	0.070	> 99	0.001 <sup>3</sup>

1. Ove harmonizirane vrijednosti dogovorili su predstavnici Agencije za zaštitu okoliša SAD-a i Zdravstva Kanade u svrhu procjene uređaja prema zahtjevima ovog Standarda.

2. Srednje vrijednosti ulazne vode u srednje koncentracije ulazne vode određene u surogatnim kvalifikacijskim testovima.

3. Maksimalna razina vode uređaja nije bila praćena, već je postavljena na minimum potreban za detekciju u analizi.

4. Maksimalna razina vode uređaja postavljena je na vrijednost koja je određena u surogatnim kvalifikacijskim testovima.

5. Postotak smanjenja kemikalija i maksimalna razina vode uređaja izračunati na točci proboja kloroforma 95% kako je određeno u surogatnim kvalifikacijskim testovima.

6. Rezultati surogatnih testova za heptaklor epoksid pokazali su smanjenje od 98%. Ovi podaci korišteni su za izračun događaja veće koncentracije koja bi proizvela maksimalnu razinu vode uređaja pri maksimalnoj razini kontaminacije.







**TUTTOLUXO D.O.O.**  
Radnička cesta 30, 10000 Zagreb  
Info telefon: 0800 1444